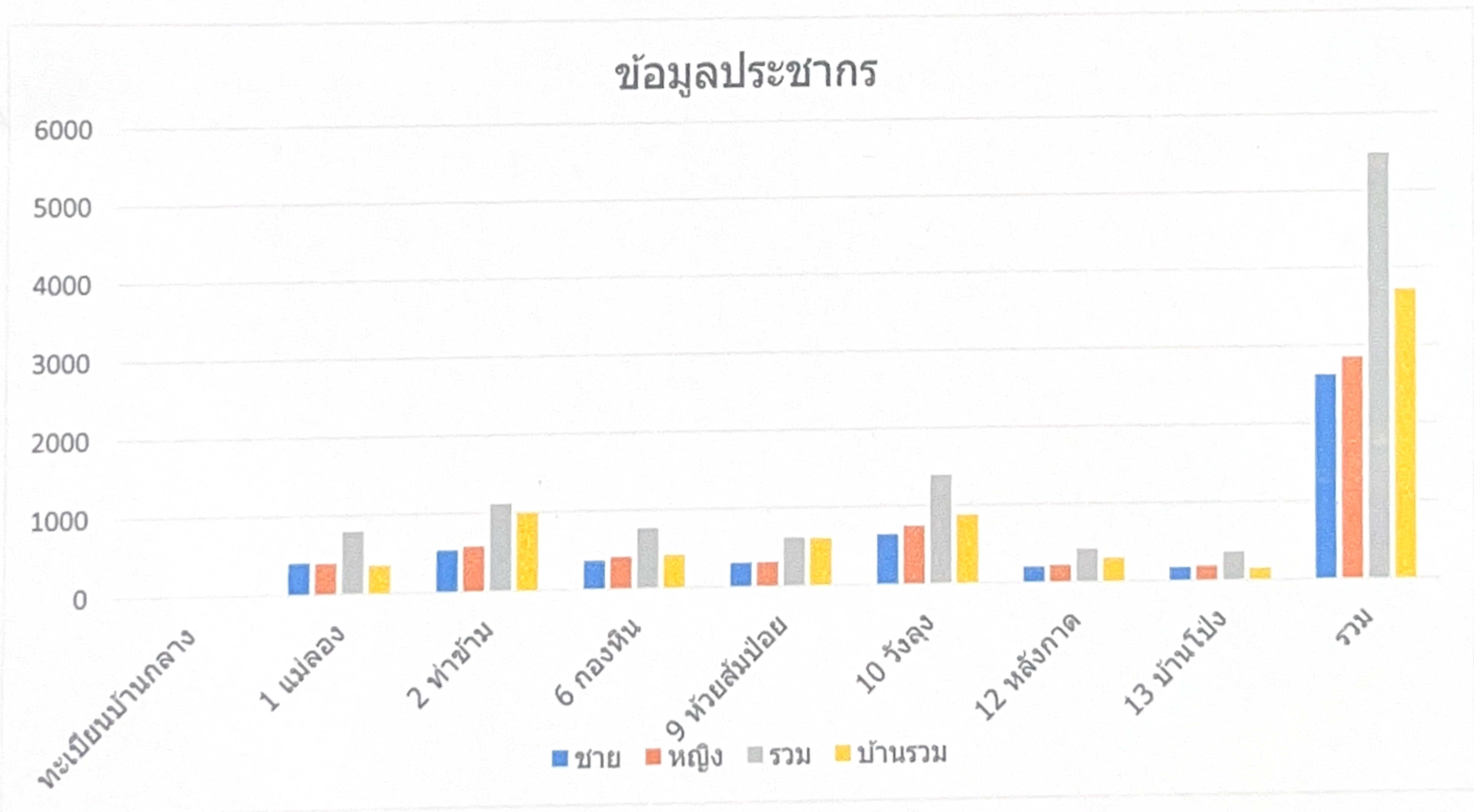


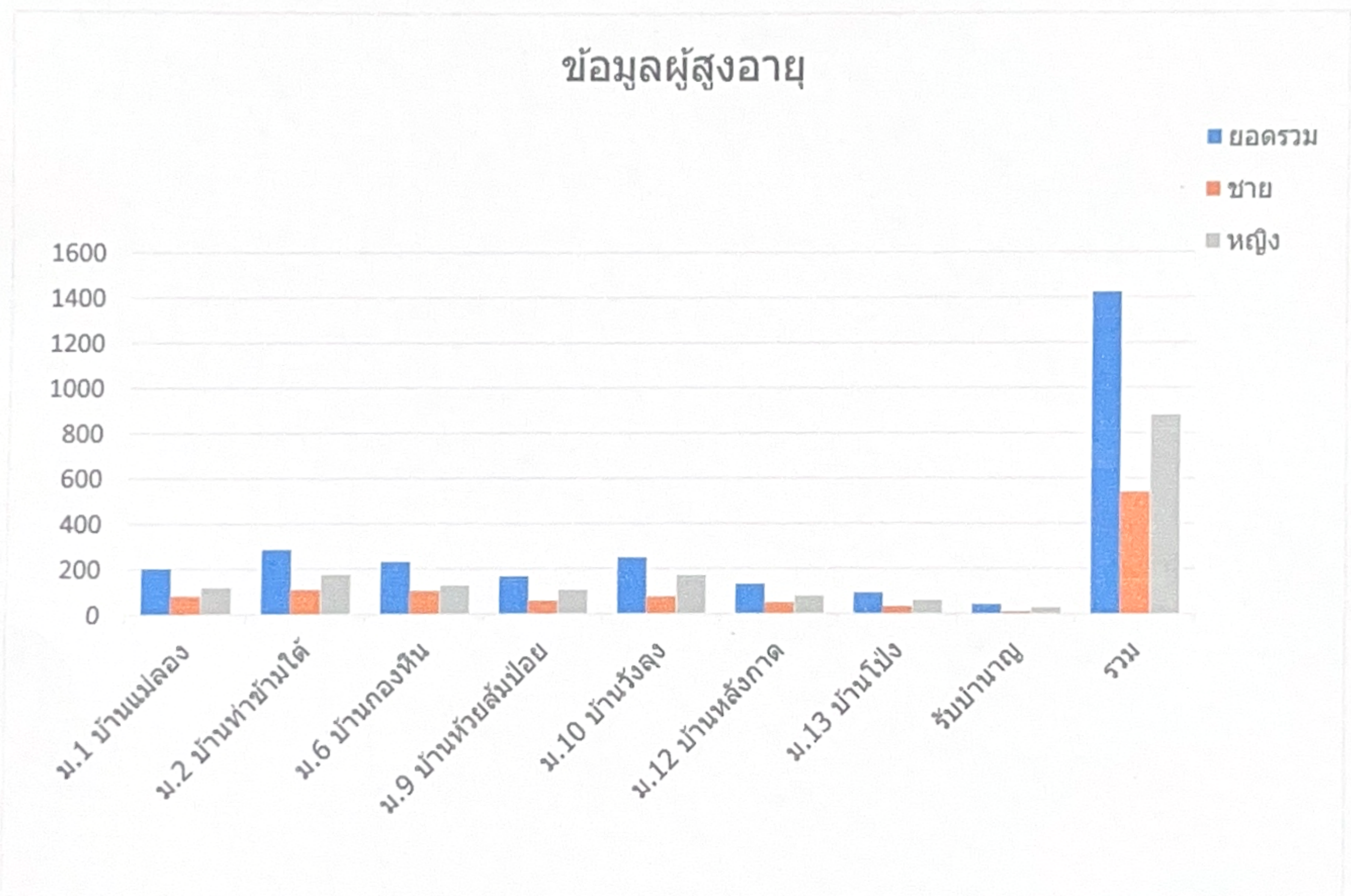
ฐานข้อมูลประชากร เทศบาลตำบลท่าข้าม เดือน เมษายน 2569

หมู่	ชาย	หญิง	รวม	บ้านรวม
ทะเบียนบ้านกลาง	1	0	1	1
1 แม่ลอง	404	394	798	358
2 ท่าข้าม	534	581	1,115	997
6 กองหิน	364	409	773	423
9 ห้วยส้มป่อย	308	311	619	607
10 วังลุง	642	749	1,391	882
12 หลังกาด	203	220	423	302
13 บ้านโป่ง	173	190	363	153
รวม	2,629	2,854	5,483	3,723



ข้อมูลผู้สูงอายุ เทศบาลตำบลท่าข้าม 2569

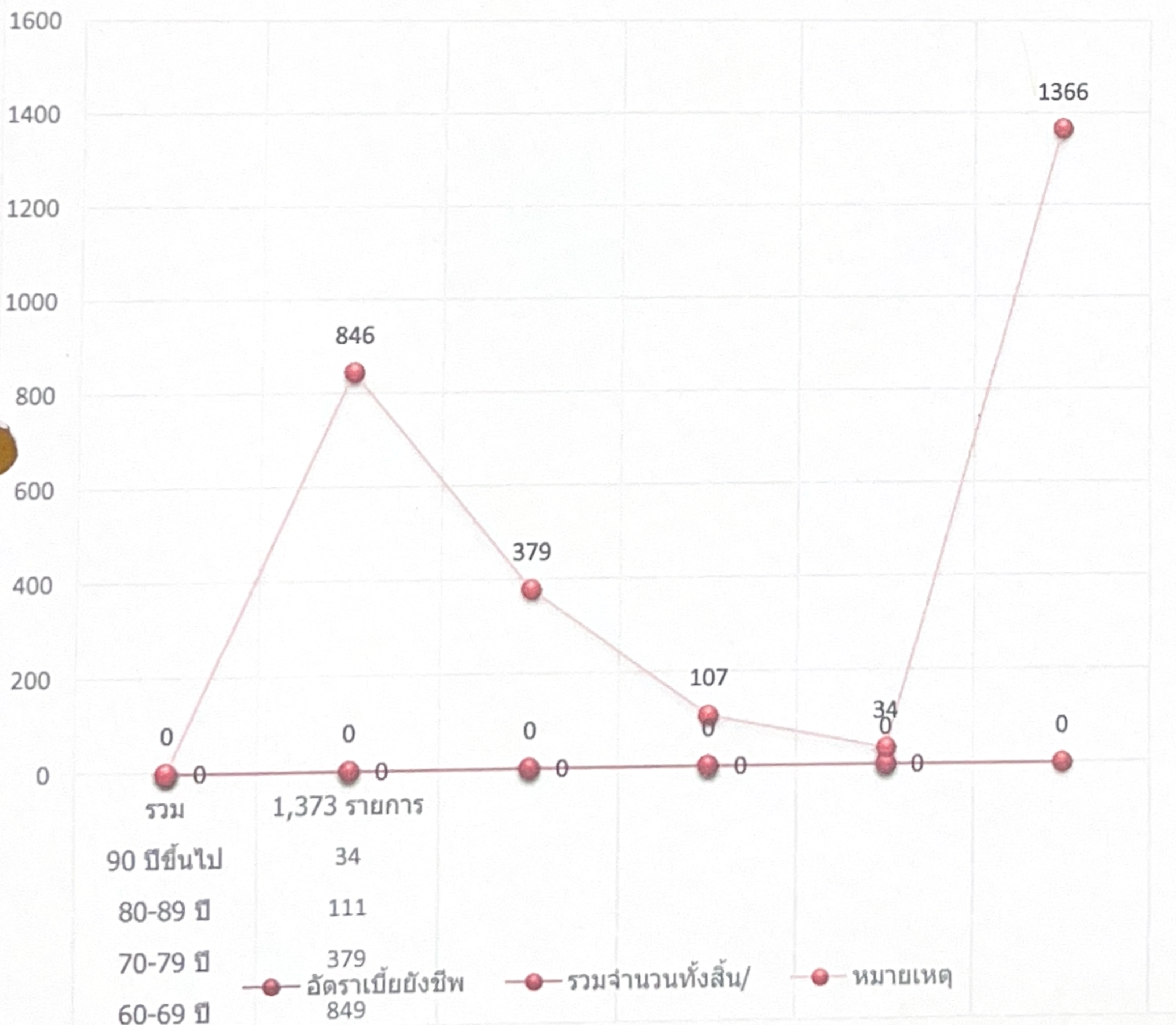
หมู่	ยอดรวม	ชาย	หญิง
ม.1 บ้านแม่ลอง	206	85	121
ม.2 บ้านท่าข้ามใต้	289	112	177
ม.6 บ้านกองหิน	235	106	129
ม.9 บ้านห้วยส้มป่อย	170	61	109
ม.10 บ้านวังลุง	252	79	173
ม.12 บ้านหลังกาด	135	54	81
ม.13 บ้านโป่ง	96	35	61
รับบำนาญ	46	12	31
รวม	1,426	544	882



ข้อมูลผู้สูงอายุที่รับเบี้ยยังชีพผู้สูงอายุ
เทศบาลตำบลท่าข้าม
เดือนเมษายน ๒๕๖๙

ช่วงอายุ	จำนวนผู้สูงอายุทั้งหมด	อัตราเบี้ยยังชีพตามขั้นบันได/เดือน	รวมจำนวนทั้งสิ้น/บาท	หมายเหตุ เดือนมีนาคม ๒๕๖๙/ ราย
๖๐-๖๙ ปี	๘๔๙	๖๐๐.-	๕๐๗,๖๐๐.-	๘๔๖
๗๐-๗๙ ปี	๓๗๙	๗๐๐.-	๒๖๕,๓๐๐.-	๓๗๙
๘๐-๘๙ ปี	๑๑๑	๘๐๐.-	๘๘,๖๐๐.-	๑๐๗
๙๐ ปีขึ้นไป	๓๔	๑,๐๐๐.-	๓๔,๐๐๐.-	๓๔
รวม	๑,๓๗๓ รายการ	-	๘๙๕,๕๐๐.-	๑,๓๖๖

ข้อมูลผู้สูงอายุที่รับเบี้ยยังชีพผู้สูงอายุ



ข้อมูลคนพิการที่รับเบี้ยความพิการ
เทศบาลตำบลท่าข้าม
เดือนเมษายน ๒๕๖๙

หมู่ที่ /บ้าน	รับผ่านบัญชีธนาคาร(คน)		ผู้พิการรับเบี้ยยังชีพรวม	
	๘๐๐ บาท	๑,๐๐๐ บาท	จำนวน(คน)	จำนวนเงิน(บาท)
หมู่ ๑ บ้านแม่ลอง	๓๕	๑	๓๖	๒๙,๐๐๐.-
หมู่ ๒ บ้านท่าข้าม	๔๗	๓	๕๐	๔๐,๖๐๐.-
หมู่ ๖ บ้านกองหิน	๔๖	๓	๔๙	๓๙,๘๐๐.-
หมู่ ๙ บ้านห้วยส้มป่อย	๓๐	๑	๓๑	๒๕,๐๐๐.-
หมู่ ๑๐ บ้านวังลุง	๖๖	๔	๗๐	๕๖,๘๐๐.-
หมู่ ๑๒ บ้านหลังกาด	๑๙	๐	๑๘ คน ๑๙ รายการ (ตกเบิก ๑ รายการ)	๑๕,๒๐๐.-
หมู่ ๑๓ บ้านโป่ง	๑๖	๑	๑๗	๑๓,๘๐๐.-
รวม	๒๕๙	๑๓	๒๗๒	๒๒๐,๒๐๐.-

ข้อมูลคนพิการที่รับเบี้ยความพิการ

